

ESCUELA DE DOCTORADO E INVESTIGACION  
Cátedra de Investigación en Ciencias Sociales y Seguridad

**ESQUEMA DEL CURSO**

1. La Investigación Científica
2. Fuentes para la Investigación
3. La Medición en Ciencias Sociales
4. El Análisis de los Datos
5. La Interpretación de los Datos
6. Elaboración de un Caso Práctico

ESCUELA DE DOCTORADO E INVESTIGACION  
Cátedra de Investigación en Ciencias Sociales y Seguridad

**CLAVES DE LA INVESTIGACIÓN EN CIENCIAS SOCIALES**

# **1. LA INVESTIGACIÓN CIENTÍFICA**

Dr. Juan Díez Nicolás

UEM y ASEP

## LA SELECCIÓN DEL OBJETIVO DE LA INVESTIGACIÓN


- Objetivo principal y objetivos secundarios
- Precisión en la definición del objetivo
- Claridad en la definición del objetivo
- Los límites de cualquier investigación
  - Recursos materiales
  - Recursos humanos
  - Tiempo
- Diferencias entre el investigador científico y el que toma decisiones
- Las diferentes perspectivas de la realidad social
- Comparación en el espacio y en el tiempo

## METODOLOGIA DE LA INVESTIGACION SOCIAL

- Teoría e Investigación sociales
  - La teoría sin investigación: especulación
  - La investigación sin teoría: empirismo
  - La teoría como instrumento para la investigación
- Las dimensiones de las teorías
  - Grado de abstracción
  - Grado de generalidad
- Algunos enfoques teóricos
  - Enfoque nomotético o ideográfico
  - Enfoque racionalista o irracionalista
- Algunos problemas de las ciencias sociales
- El método científico en las ciencias sociales
  - Replicación y acumulación

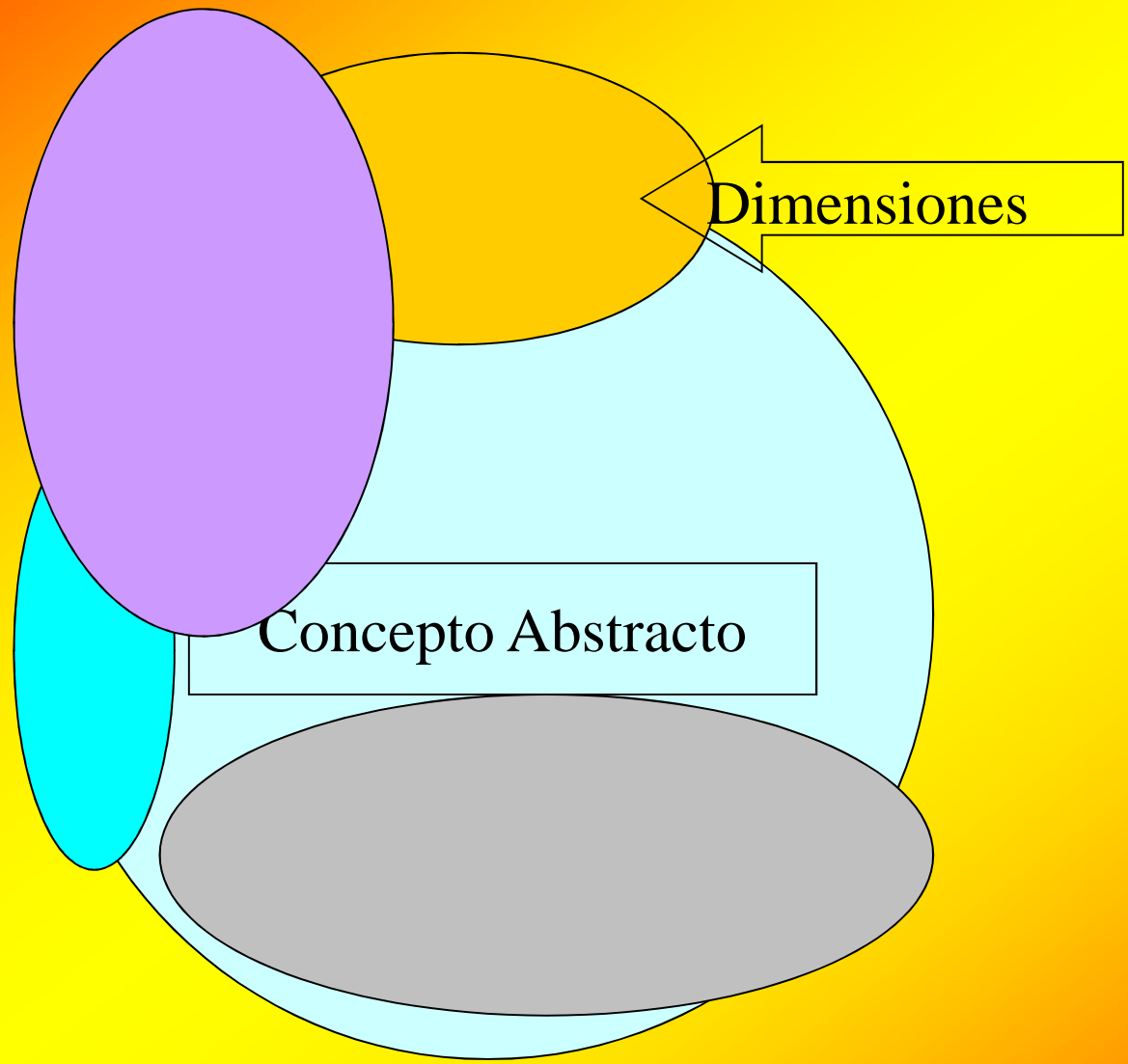
## La Teoría como instrumento para la Investigación

Premisa mayor	Axioma Postulado Teoría	Ley
Premisa menor	Supuesto	Ley trans-nivel
Conclusión	Teorema Hipótesis	Generalización empírica

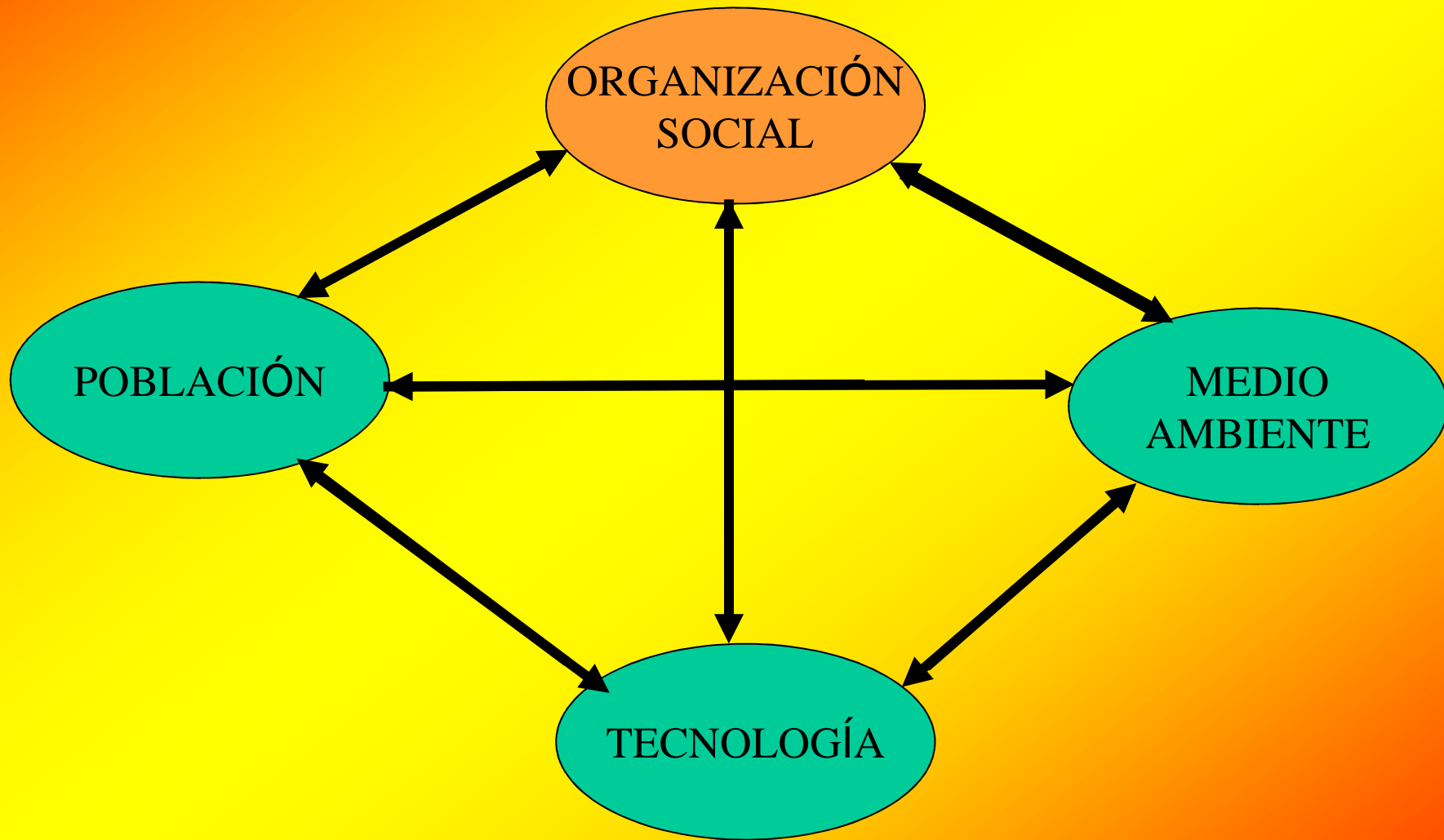


## CONCEPTOS, HIPOTESIS, TEORÍAS Y LEYES

- La polémica sobre la operacionalización de los conceptos
  - Lundberg y Blumer
- Tipos ideales: Max Weber



# EL ECOSISTEMA SOCIAL





# AXIOMAS, SUPUESTOS Y DERIVACIONES I

## (Teoría del Ecosistema Social)

### ➤ Axiomas:

1. La interdependencia es necesaria
2. Cada una de las unidades de la población tiene que tener acceso al medio
3. Cada unidad tiende a conservar y expandir su vida al máximo
4. Las limitaciones sobre la capacidad adaptativa de una unidad de población son indeterminadas
5. Toda unidad se encuentra sometida al aspecto temporal. Funciona dentro de ciertas limitaciones temporales que limitan también el espacio sobre el que se pueden distribuir sus actividades.

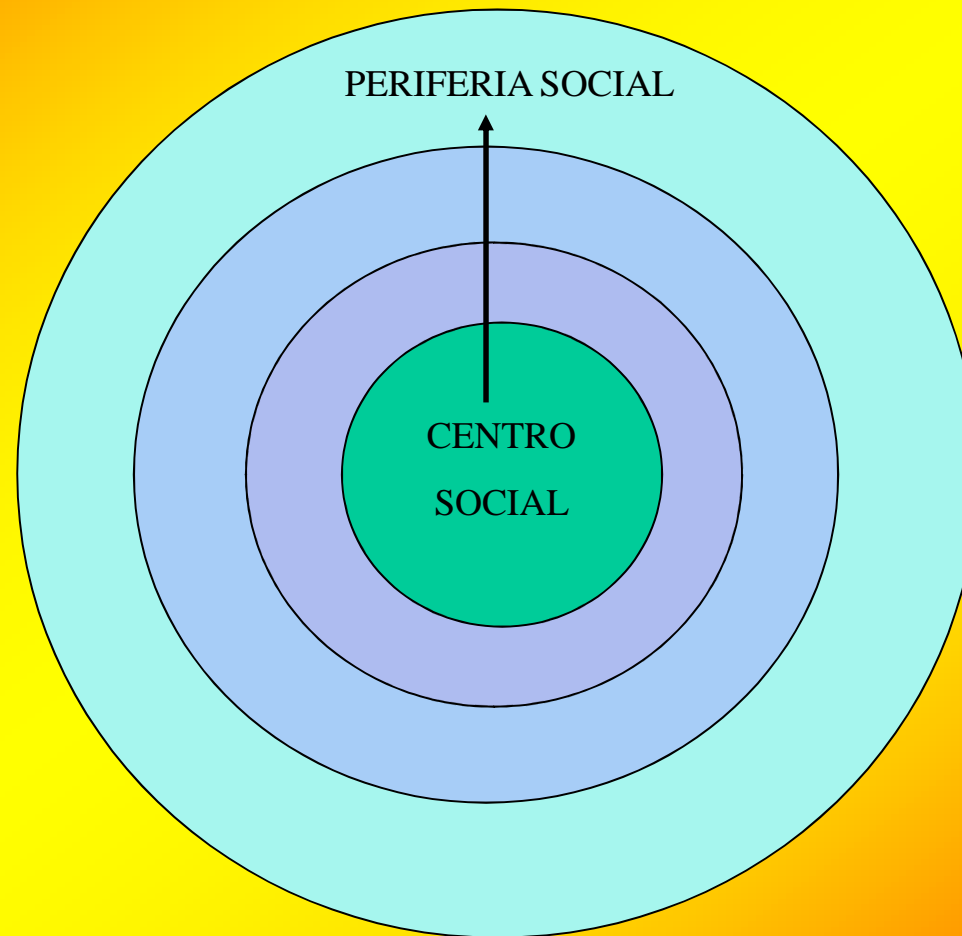
## AXIOMAS, SUPUESTOS Y DERIVACIONES II (Teoría del Ecosistema Social)

### ➤ Supuestos:

1. Toda función (o unidad funcional) de un sistema tiende a desarrollarse hasta un grado en el que pueda satisfacer regularmente las exigencias de sus funciones (o unidades funcionales) complementarias. (3 derivaciones)
2. El tamaño de la población tiende a aumentar hasta un punto en el que los números dedicados a cada función sean suficientes para mantener las relaciones de cada función (o unidad funcional) con todas las demás funciones (o unidades funcionales). (3 derivaciones)
3. Cada unidad de un sistema busca una posición en el medio que sea adecuada para la realización de su función y para el mantenimiento de sus relaciones con aquellas unidades que realizan funciones complementarias. (15 derivaciones)
4. El cambio en un sistema en equilibrio se produce solamente por influencias externas. (13 derivaciones)

TOTAL: 5 axiomas, 4 supuestos y 34 derivaciones (+ 6 derivaciones secundarias).

# TEORÍA CENTRO-PERIFERIA



## TEORÍA CENTRO-PERIFERIA I

### ➤ Axiomas

1. En toda sociedad existen ciertas posiciones sociales mejor recompensadas que otras
2. En cualquier sociedad se puede denominar "centro social" al conjunto de posiciones sociales mejor recompensadas, y "periferia social" al conjunto de posiciones sociales peor recompensadas (incluso rechazadas).

## TEORÍA CENTRO-PERIFERIA II

### ➤ Supuestos:

1. El "centro" tiene un alto grado de participación social a través de comunicaciones secundarias (asociaciones) y terciarias (medios de comunicación), mientras que la "periferia" tiene un bajo nivel de participación social, realizado a través de comunicaciones primarias (conversaciones)
2. El "centro" tiene un alto nivel de conocimientos, especialmente sobre directrices, mientras que la "periferia" tiene un bajo nivel de conocimientos, y en todo caso no sobre directrices
3. El "centro" tiene un alto nivel de opiniones, especialmente sobre directrices, mientras que la periferia tiene un bajo nivel de opiniones, y en todo caso no sobre las directrices.

Teoría: diferencias entre centro y periferia



	Centro	Periferia
<b>Definición</b>	Recompensados	Rechazados
<i>Consecuencias generales</i>		
H <sub>1</sub> : Participación social	Alta	Baja
H <sub>2</sub> : Conocimiento	Alto	Bajo
H <sub>3</sub> : Opinión	Alta	Baja
H <sub>4</sub> : Comunicación	Emisor, iniciador	Receptor, imitador
<i>Formación de actitudes:</i>		
H <sub>5</sub> : Modo de orientación	Evaluación diferencial	Evaluación global
H <sub>6</sub> : Consistencia:		
1. Entre actitudes	Alta	Baja
2. Actitudes y conducta	Alta	Baja
3. En el tiempo, estabilidad	Alta	Baja
H <sub>7</sub> : Internalización de nuevas directrices	Antes de su institucionalización	Después de su institucionalización
<i>Cosmología social:</i>		
H <sub>8</sub> : Perspectiva del cambio	Gradualista	Absolutista
H <sub>9</sub> : Estilo de pensamiento	Inductivo, pragmático orientado hacia medios	Deductivo, moralista, orientado hacia fines
H <sub>10</sub> : Actitudes hacia el orden social existente	Aceptación y rechazo parcial, revisionismo	Aceptación y rechazo total, <i>status quo</i> o revolución
<i>Reacción hacia los que toman las decisiones:</i>		
H <sub>11</sub> : Contenido	Discusión, bajo en ignorancia pluralista	Protesta o apatía, alto en ignorancia pluralista
H <sub>12</sub> : Forma	A través de las organizaciones existentes o de las redes de comunicación	A través de demostraciones <i>ad hoc</i> o de no expresión

## TEORÍA SOBRE EL CAMBIO DE VALORES I

- Axiomas: ????
- Supuestos: ????
- Hipótesis:
  1. La escasez: seguridad económica y personal
  2. Socialización: diferencias generacionales
- Los nuevos valores están relacionados positivamente con la mayor seguridad económica y personal
- Los nuevos valores están relacionados negativamente con la edad

# Valores Sociales

Supervivencia → Auto expresión

Tradición → Secular-racional



# MODERNIZACIÓN Y POST-MODERNIZACIÓN

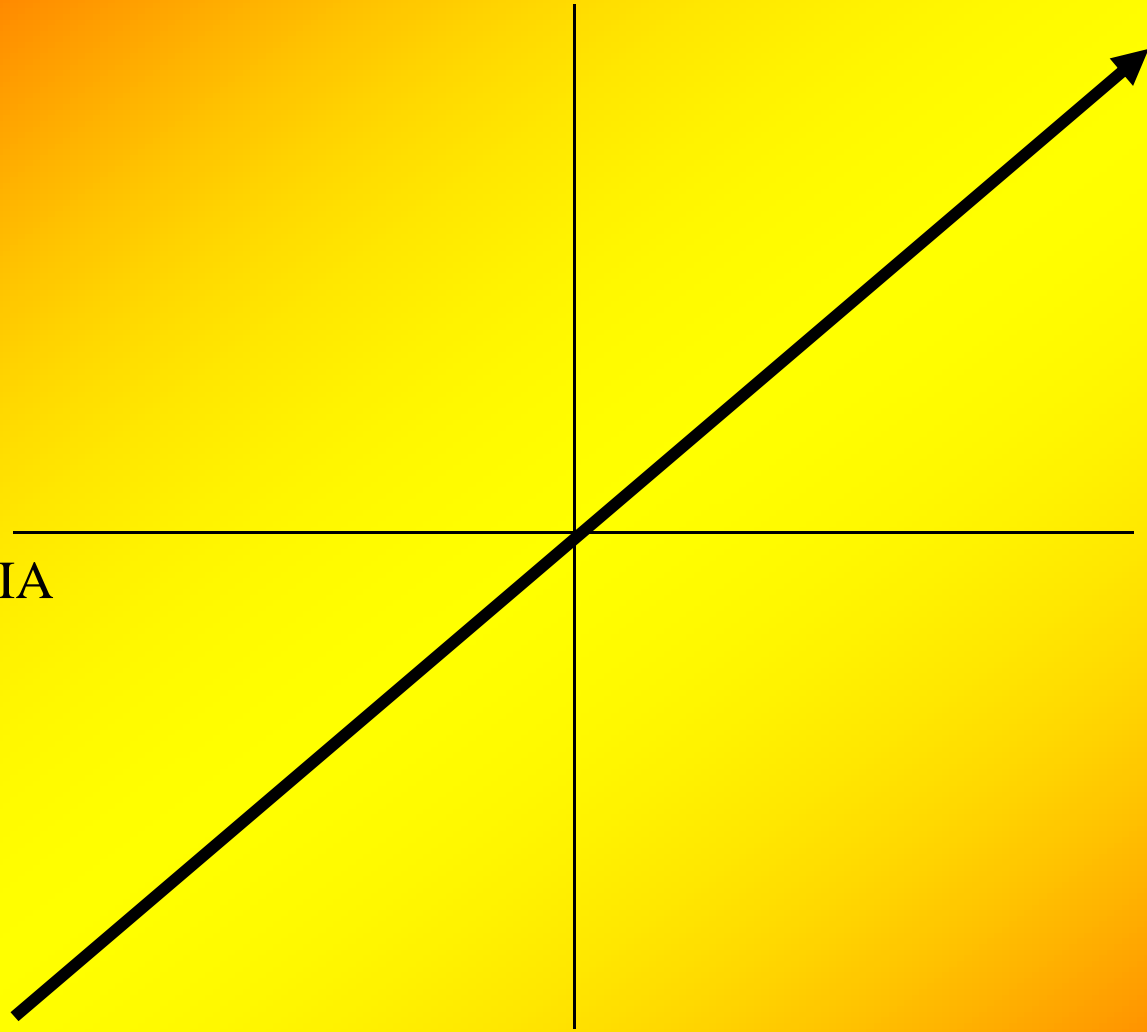


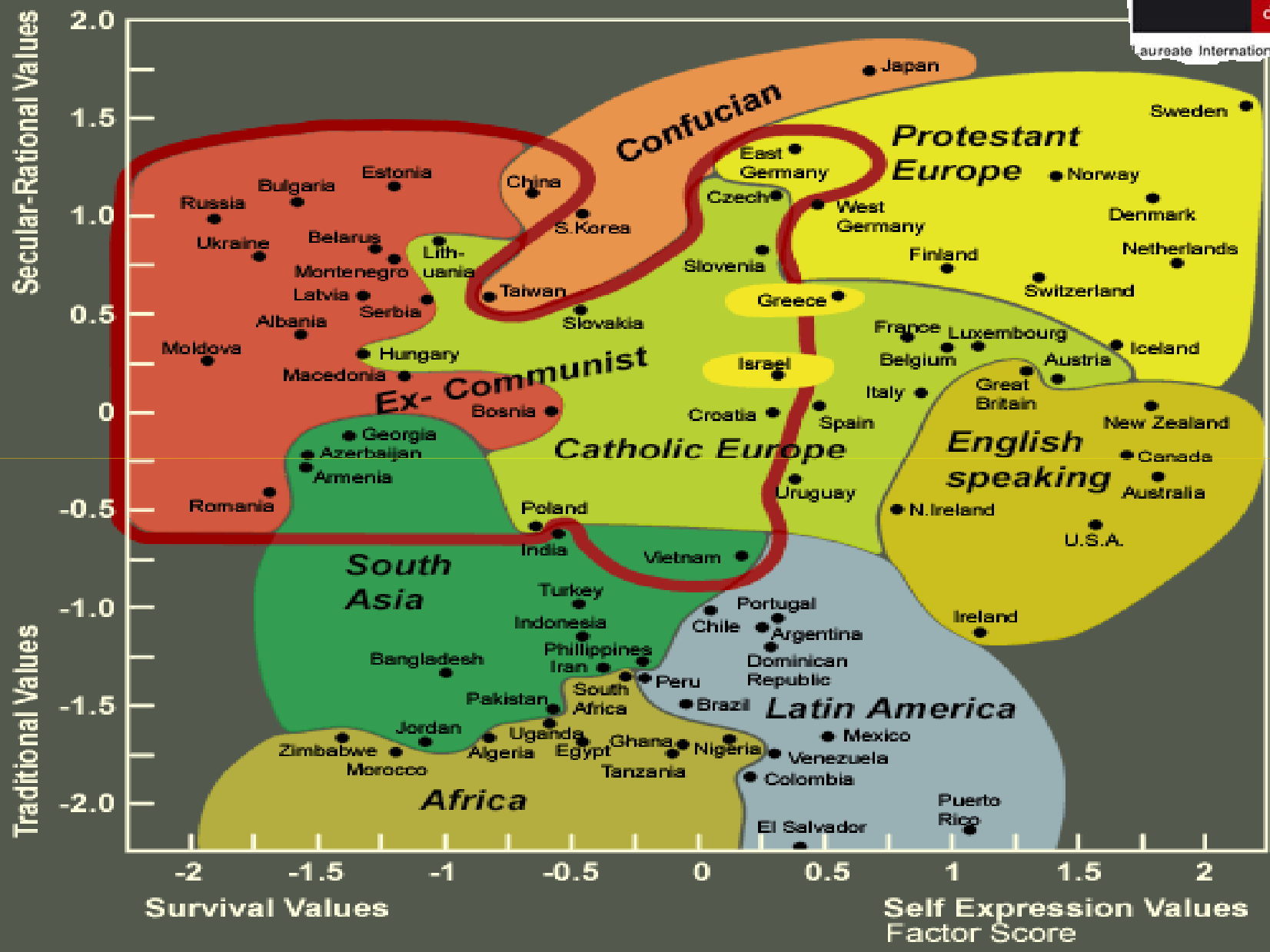
SECULAR-RACIONAL

ESCASEZ-  
SUPERVIVENCIA

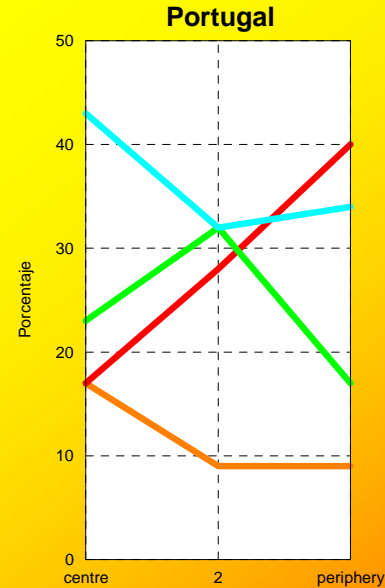
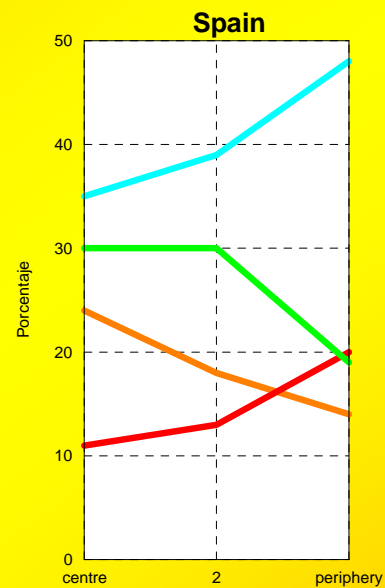
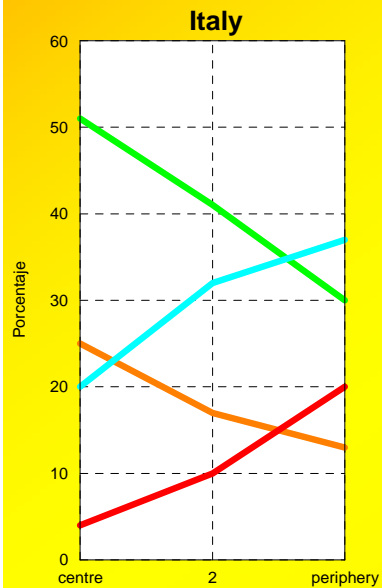
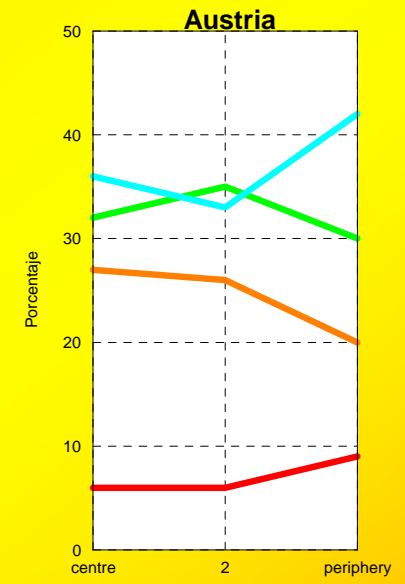
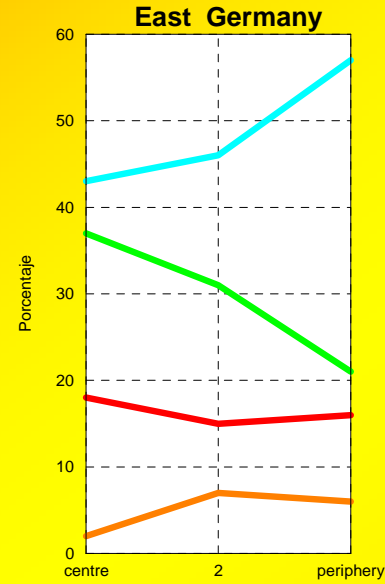
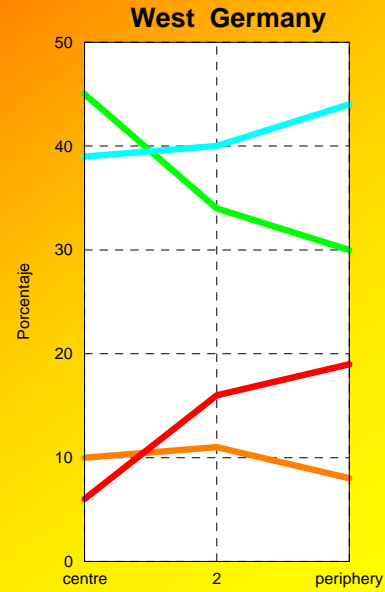
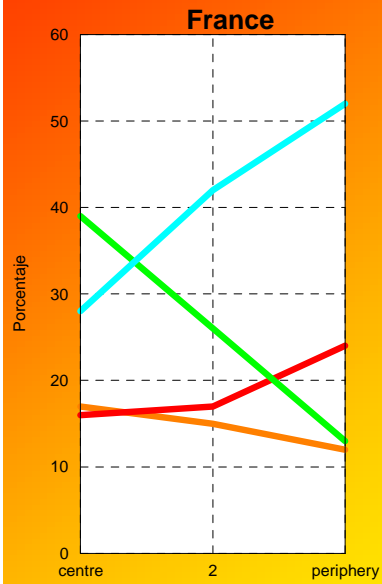
AUTO-  
EXPRESIÓN

TRADICIONAL





# Values by Social Position, 1999-2000

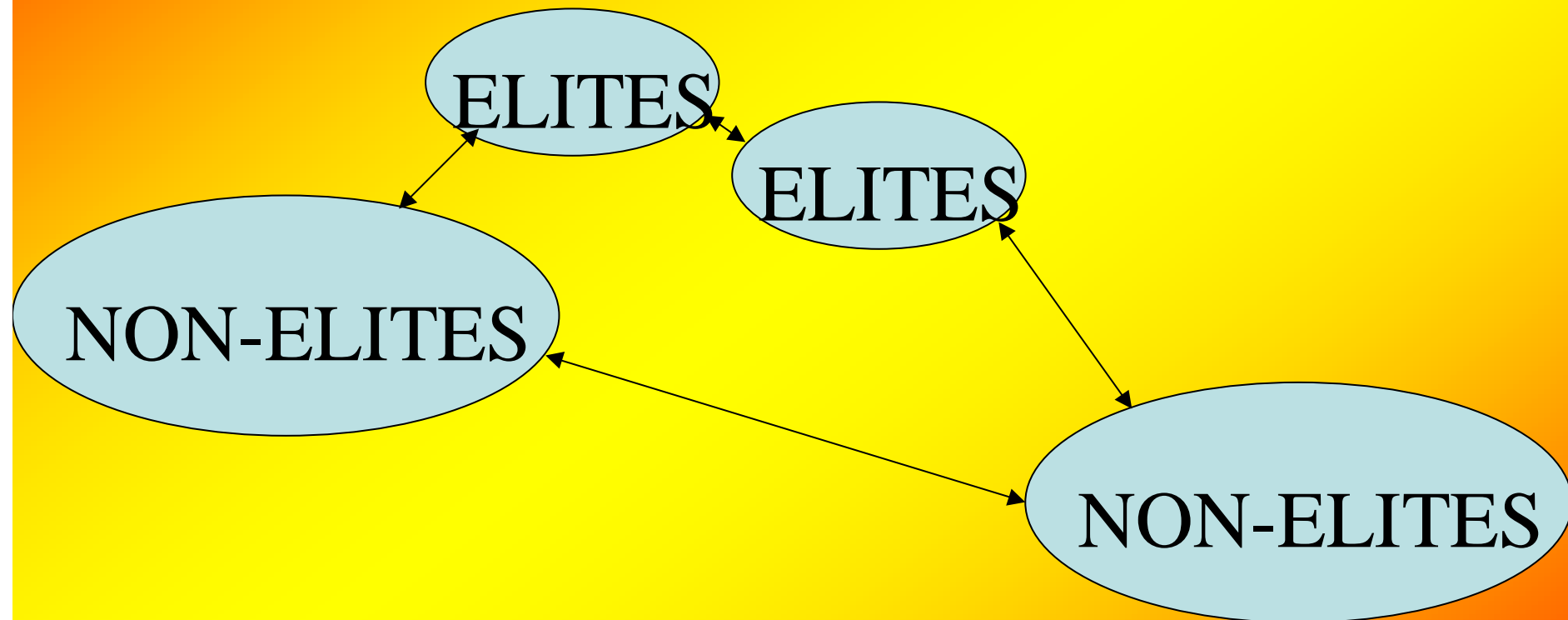


- Maintain order in nation
- More say important government decisions
- Fighting rising prices
- Protect freedom of speech

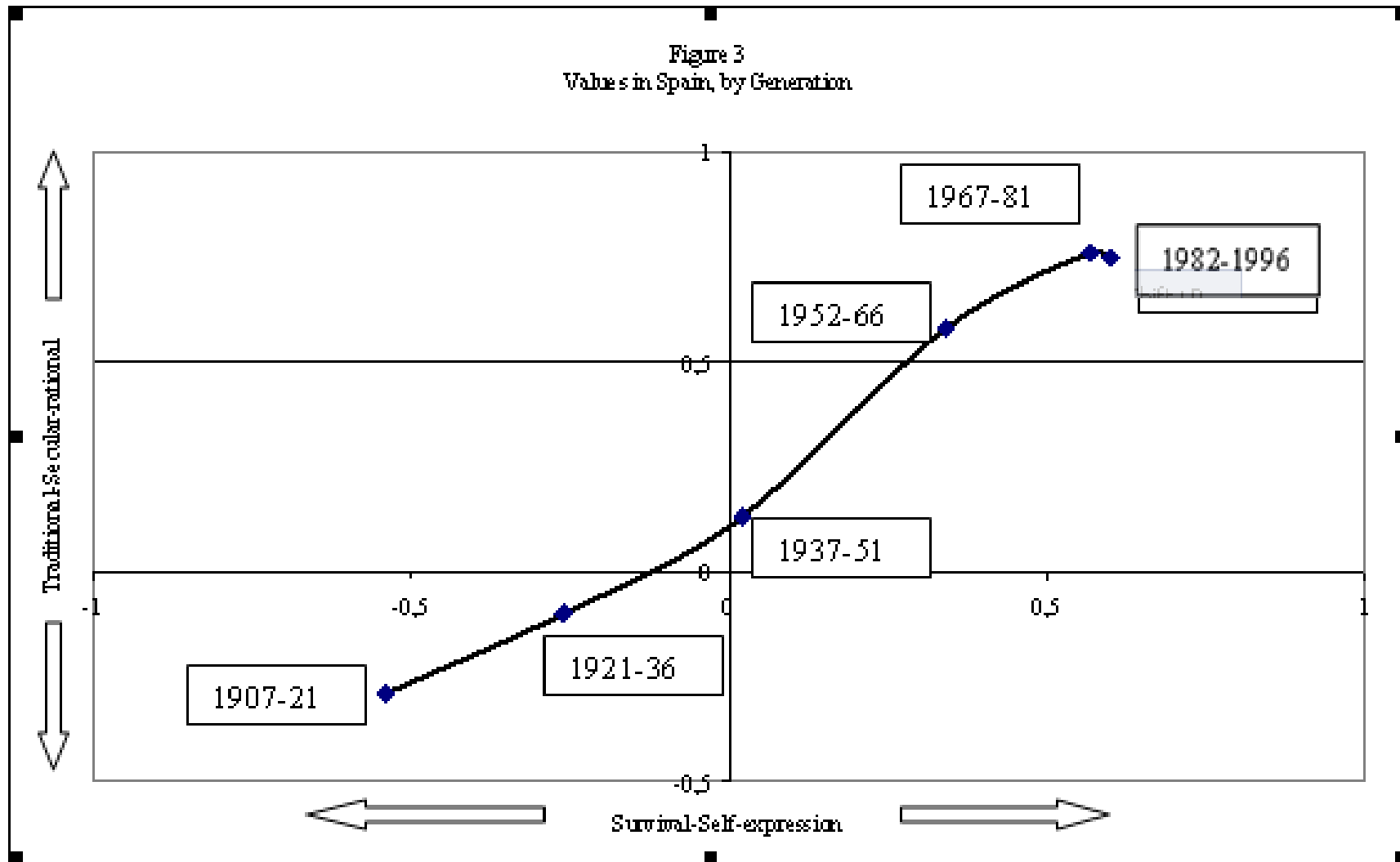
## RELACIONES ENTRE ELITES Y NO-ELITES

PAISES DESARROLLADOS

PAISES NO-DESARROLLADOS



# CAMBIO DE VALORES EN DOS DIMENSIONES, por GENERACIÓN, ESPAÑA



## TIPOS DE DISEÑO DE INVESTIGACIÓN

- Observación
- Descripción
- Explicación
- Verificación de hipótesis
- Interpretación
- Predicción

## MODOS DE RECOGIDA DE DATOS

- La falsa polémica sobre investigación cuantitativa vs. Cualitativa
- La observación: participante vs. no participante
- Encuesta personal: cara-a-cara, telefónica, postal, por internet, por referente, etc.
- Reuniones de grupo
- Entrevistas en profundidad



## **BIBLIOGRAFIA de JDN**

- Sociología: Entre el Funcionalismo y la Dialéctica, Guadiana de Publicaciones, Madrid, 1969. (2ª Edición en 1976), págs.39-60; 251-283; 305-330.
- "Teoría Sociológica y Realidad Social", REIS, 143, julio-septiembre.

## **BIBLIOGRAFIA de JDN**

[www.jdsurvey.net/jds/jdsurveyContents.jsp?Idioma=E&SeccionTexto=010401](http://www.jdsurvey.net/jds/jdsurveyContents.jsp?Idioma=E&SeccionTexto=010401)

- Sociología: Entre el Funcionalismo y la Dialéctica,  
Guadiana de Publicaciones, Madrid, 1969. (2ª Edición en 1976),  
págs.39-60; 251-283; 305-330.
- "Teoría Sociológica y Realidad Social", REIS, 143, julio-  
septiembre.

Juan Díez Nicolás  
móvil +34609229846  
100613.2721@compuserve.com  
cicss@uem.es